

Popola는,
육아 휴게소와 같은 곳입니다

아이들과 함께
엄마도
아빠도
할머니도
할아버지도

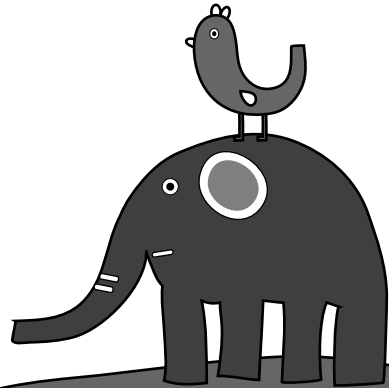
꼭 함께 와주세요.

앞으로 아이를 출산하실 분도
아이의 "육아"에 흥미가 있으신 분도
꼭 와 주세요.

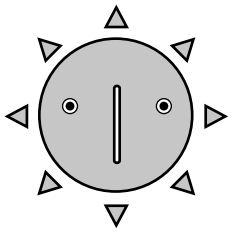
장애가 있거나 없거나 관계없어요.
일본어를 하지 못해도 괜찮습니다.

육아에 대해서
알고싶고, 대화를 나누고싶고, 가끔은 쉬고싶은
여러분들의 이용목적은 묻지 않습니다.

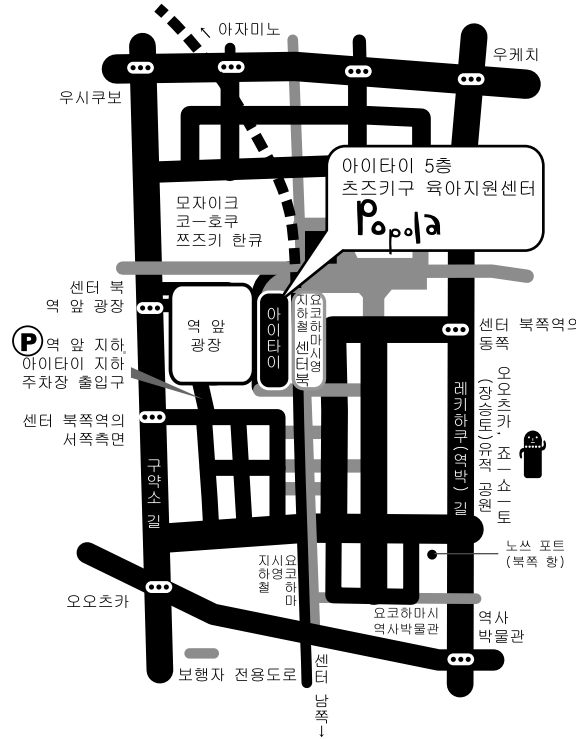
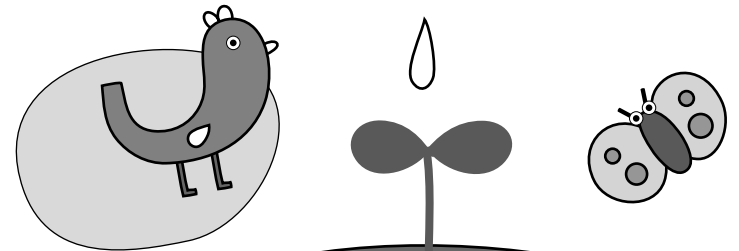
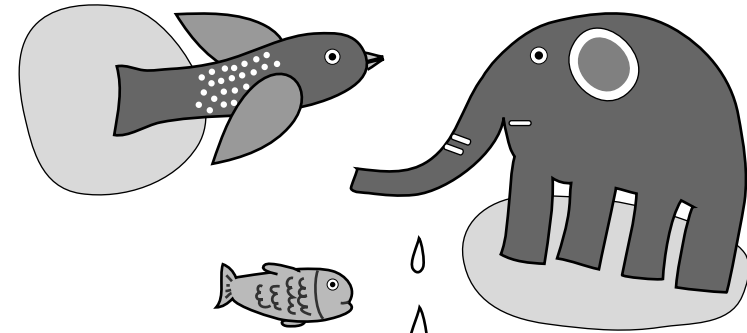
언제나 가벼운 마음으로
자유롭게 이용해 주세요.



초즈키구 육아지원센터



Popola



- 전철 이용시
요코하마시영 지하철 '센터 북역'에서 걸어서 2분
→개찰구를 나와서 왼쪽→엘리베이터를 타고 5층으로 오세요.
*전용주차장이 개설되어 있지 않으므로,
유료주차장을 이용해 주십시오.

초즈키구 육아지원센터 Popola

주소: 요코하마시 초즈키구 나카가와츄우오
1-1-3 쇼핑타운 아이타이 5층
전화번호: 045-912-5135(대표)
045-912-5157(육아지원시스템전문)

팩스: 045-912-5160

이메일: hello@popola.org

URL: <http://www.popola.org/>

개관시간: 화요일~토요일 10:00~17:00

(놀이터는 16:00까지)

휴관일: 일요일~월요일 공휴일 연말연시

201506

Popola(포포라)는 마더니티와 그의 가족,
취학전의 아이들과 그의 양육자가
가벼운 마음으로 들러 자유롭게 지낼 수 있는
육아 휴게소와 같은 곳입니다.

Popoia ポポイア에서는 무엇을 할까?



- 놀이터**
취학전의 아이들과 그의 양육자가 가벼운 마음으로 들러 자유롭게 지내는 육아 휴게소와 같은 곳입니다.
- 정보살롱**
육아에 관한 다양한 정보를 모아 여러분들에게 나눠드립니다.
- 육아상담**
아이를 키우는데 있어 느끼는 사소한 불안이나 의문 등에 대하여도 언제든지 편안히 상담할 수 있습니다.
- 육아 지원 네트워크 만들기**
다양한 각도로 육아에 관한 네트워크를 만들어 지역과 새로운 관계를 만드는 기회를 제공합니다.
- 인재육성 활동지원**
'초즈키구 아이'의 육아를 응원하는 여러분과 교류할 수 있는 기회를 만들어 정보교환과 연수를 실시합니다.
- 인재육성 활동지원**
지역안에서 자녀를 맡기거나 그 자녀를 맡아주는 사람과 사람과의 관계를 넓혀서, 지역전체의 육아를 서포트 해 드리는 시스템입니다. 사무국에서는 가입설명회부터 코디네이터를 통한 지원활동을 해 드리고 있습니다. 자세한 사항은 전용 팜플렛을 참조해 주시기 바랍니다.

OPEN 화요일~토요일 10:00~17:00
(놀이터는 14:00 까지)

CLOSE 일요일~월요일 慶事 狗연말연시

사용료 무료 (연수 등 실습비가 필요한 경우도 있습니다.)

대상 마더니티와 그 가족
취학전의 아이들과 그의 양육자
'초즈키구 아이'의 육아를 지원하고자 하는 사람

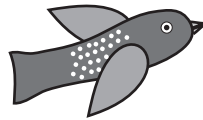
커뮤니티룸

'초즈키구 아이'를 응원하는 사람들의 네트워크 만들기와, 육아중이신 분, 육아에 관련한 분들을 대상으로 하는 연수와 교류의 장입니다. 자녀와 함께 오시는 분들을 위한 보육코너도 설치되어 있습니다.



화실과 양실

한달에몇번 일주일에 한번, 전문 상담원에게 편안하게 상담할 수 있습니다. 자녀와 함께 오시는 분들을 위한 화실과 유모차와휠체어 가 입실 가능한 양실이 있습니다. 걱정 있으신 분은 가벼운 마음으로 이용해 주세요.



커튼이 있어 수유할 수 있는 개인공간으로 이용할 수 있습니다.

놀이터

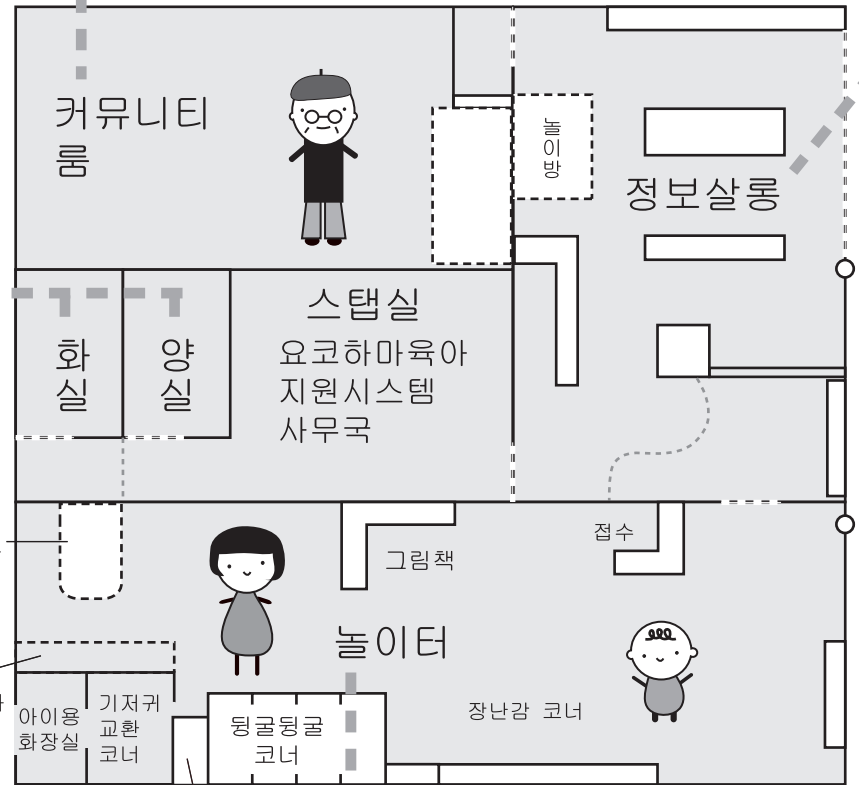
그림책과 장난감으로 놀 수 있는 스페이스가 있습니다. 식사를 하고 다과를 즐길 수 있는 시간이 있습니다. 작은 코너, 수유코너, 다다미가 있어 아기와 함께 지낼 수 있습니다. 특별한 용건없이 편안히 쉬어 갈 수 있는 공간이기도 합니다. 방문해 주신 분들이 취향에 맞게 즐길 수 있는 장소입니다.

*놀이터를 사용할 경우에는, '이용자카드'가 필요합니다. 첫 이용시, 발행해드립니다.



정보살롱

유모차를 가지고 입실하여 그대로 육아에 관한 정보를 찾을 수 있는 살롱입니다. 정보를 찾는 동안 자녀분을 위한 '놀이방'이 있습니다.



이 곳은 각자의 책임으로 이용하는 장입니다. 언제든지 출입이 가능합니다. 쓰레기는 각자가 처리해야 합니다. 모두가 즐겁게 사용할 수 있는 장을 만들어 나갑시다.

